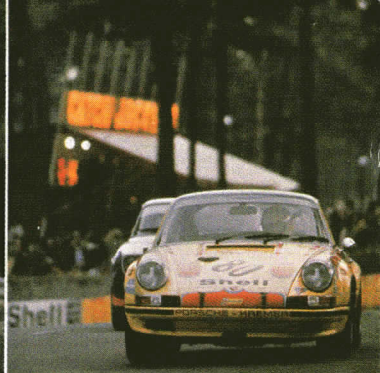


DUNLOP
**RENN+RALLYE-
REIFEN 1973**



DUNLOP - **RENNREIFEN**

ERFOLGE DURCH ERFAHRUNG

Wissen und Erfahrungen – von DUNLOP in einer langjährigen und erfolgreichen Renngeschichte gesammelt – sind die Grundlagen für die Produktion moderner Rennreifen. Der beste Rennreifen ist aber nur so gut wie sein Service – deshalb der beratende Einsatz unseres Renn-Services, der Ihnen in allen Fragen des Renn- und Rallye-Sports Auskunft, Rat und Hilfe geben kann.



UND SICHERHEIT

Die vorliegende Broschüre soll Sie darüber informieren, was DUNLOP für Sie tun kann, damit Sie in motorsportlichen Wettbewerben auch mit der Bereifung „an der Spitze“ sind. Selbstverständlich können Sie auch eine schriftliche oder persönliche individuelle Beratung erhalten. Ihr Anruf genügt.



**Tourenwagen-
Europameisterschaft
– Fahrer**

1. Platz
2. Platz
3. Platz

ADAC-Pokal-Formel III

1. Platz

GT-EUROPA- TROPHÄE

1. Platz

**Deutsche
Automobil-Rennsport-Meisterschaft**

1. Platz
2. Platz
3. Platz

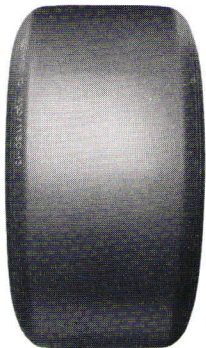
Deutscher Rundstrecken-Pokal

1. Platz

Internationale Ralleys

Zahlreiche Klassen-
und Gesamt-Siege.

**FÜR DIE UNTERSCHIEDLICHSTEN STRECKEN- UND WETTERVERHÄLTNISSE
DAS GEEIGNETE PROFIL:**



**DUNLOP
SLICK**
trocken



**DUNLOP
CR84 MK III**
trocken



**DUNLOP
R7/CR65**
universal



**DUNLOP
CR82**
universal



**DUNLOP
CR88**
nass

UND DIE ZWECKENTSPRECHENDE MISCHUNG:

184

Mischung für trockene Bahn – auch für Langstreckenrennen geeignet.

970

Ideale Allzweckmischung mit hoher Abriebfestigkeit.

350

Eine Weiterentwicklung der Mischung 970, mit besseren Eigenschaften bei Öl- und feuchter Bahn, bei höherem Abrieb als 970.

376

Spezialmischung für TW- und GT-Gruppe 2 und 4, geeignet für Rundstreckenrennen bei trockener Strecke.

370

Optimale Mischung für Einsatz am Berg und für Slalom bei TW und GT-Gruppe bis 4.

356

Eine reine Regenmischung, die in Verbindung mit unserem Profil CR 88 als bestmögliche Regenausrüstung auch bei abtrocknender Bahn gilt.



Größe	Ø mm	Breite mm	Lauf- fläche mm	dyn. Radius mm	verwendbare Felgen		Preis** pro Decke	Preis** pro Schlauch
					Formelwagen und Prototypen von	Tourenwagen und GT bis		
5.00 L 10	495	168	120	243	3 1/2" - 5 1/2"	3 1/2" - 5 1/2"	160,-	25,-
4.50 L 12	540	185	120	266	5 1/2" - 7 1/2"	5" - 7"	181,-	27,-
4.50 L 13	559	175	117	279	6" - 7"	4" - 6"	*	
5.00 L 13	584	195	122	292	6 1/2" - 7 1/2"	4 1/2" - 6 1/2"	*	
5.50 L 13	610	211	129	305	6 1/2" - 8"	4 1/2" - 7"	*	
5.50 L 14	635	211	130	317	6 1/2" - 8"	4 1/2" - 7"	*	
5.00 L 15	635	196	122	317	6 1/2" - 7"	4 1/2" - 6 1/2"	*	
5.50 L 15	660	211	130	330	6 1/2" - 8"	4 1/2" - 7"	*	
4.50 M 13	559	180	130	279	6 1/2" - 8"	5" - 7"	220,-	28,-
5.25 M 13	597	234	152	298	7" - 8 1/2"	5 1/2" - 7"	256,-	
5.50 M 14	635	239	152	317	7" - 9 1/2"	6" - 7 1/2"	272,-	
5.00 M 15	635	226	152	317	7 1/2" - 9"	6" - 7 1/2"	258,-	

** zuzüglich Mehrwertsteuer

* Preis auf Anfrage



$$\text{dyn. Radius (bei 160 km/h)} = \frac{\text{Durchmesser}}{2} \pm 3 \text{ mm}$$

Größe	Ø mm	Breite mm	Lauf- fläche mm	Mess- Felge Zoll	verwendbare Felgen		Preis** pro Decke mit Profil	Preis** pro Decke Slick
					Formelwagen und Prototypen von bis	Tourenwagen und GT von bis		
160/490-10	485	213	160	6	—	6"–7½"		189,—
155/500-12 3.75/8.00-12	505	206	157	7	—	6"–7"	196,—	
160/500-13	508	198	160	7	6"–8"	5½"–7½"		225,—
180/500-13	513	218	178	8	7"–9"	6½"–8½"		246,—
200/500-13	528	237	204	10	8"–10½"	7½"–9½"		265,—
225/500-13	528	264	216	10	8½"–11"	8"–10"		286,—
245/500-13	526	272	236	10	9½"–12"	9"–11"		296,—
260/500-13	521	310	260	12	10"–13"	9½"–11½"		308,—
280/500-13	521	321	280	12	11"–14"	10½"–12½"		310,—
145/530-13	531	183	142	5½	4½"–6½"	4"–6"	234,—	
155/530-13	534	209	153	6	5"–7"	4½"–6½"		260,—
175/550-13 4.25/9.50-13	559	231	175	8	7½"–9"	6½"–8"	226,—	
185/550-13 4.50/10.00-13	567	239	185	8	8"–10"	6"–9"	254,—	

Alle Rennreifen mit Doppelbezeichnung müssen schlauchlos gefahren werden.

** zuzüglich Mehrwertsteuer

* Preis und Lieferzeit auf Anfrage

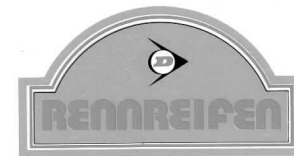


dyn. Radius (bei 160 km/h) = $\frac{\text{Durchmesser}}{2} \pm 3 \text{ mm}$

Größe	Ø mm	Breite mm	Lauf- fläche mm	Mess- Felge Zoll	verwendbare Felgen		Preis** pro Decke mit Profil	Preis** pro Decke Slick
					Formelwagen und Prototypen von bis	Tourenwagen und GT von bis		
195/550-13	559	229	195	6	6"-10"	6"-9 1/2"		254,-
200/550-13 4.50/11.00-13	561	269	204	10	9"-11"	8"-10"	256,-	258,-
215/550-13 4.50/11.50-13	561	292	213	11	9"-12"	8 1/2"-11"		278,-
230/550-13 4.30/11.50-13	561	297	226	11	9"-12"	8 1/2"-11"	266,-	292,-
4.50/11.60-13	561	297	226	11	9"-12"	8 1/2"-11"	266,-	
260/550-13	566	325	257	12	10"-13"	9 1/2"-12"		298,-
265/550-13 4.50/13.00-13	567	328	261	12	11"-13"	10"-12"	296,-	
4.30/13.00-13	561	325	264	12	11"-13"	10"-12"	296,-	
285/550-13	566	338	280	12	12"-14"	11"-13"		338,-
155/560-13 5.00/7.50-13	574	208	152	5 1/2	4 1/2"-6"	4 1/2"-6"	249,-	
180/560-13 5.00/8.50-13	579	234	178	6	5 1/2"-7"	5"-7"	*	
185/575-13 4.75/10.00-13	576	256	178	9	7 1/2"-9"	6"-9"	*	
215/575-13 4.75/11.50-13	569	284	211	10	9 1/2"-11"	7"-10"	*	
250/600-13 5.50/13.00-13	602	335	251	12	11"-12"	10"-12"	*	
280/600-13	610	376	275	14	12"-14"	11"-13"		319,-
285/600-13 5.30/13.50-13	594	350	287	12	12"-14"	12"-13"	*	

** zuzüglich Mehrwertsteuer

* Preis auf Anfrage

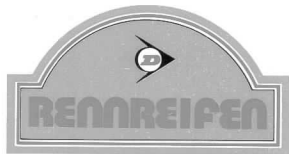


$$\text{dyn. Radius (bei 160 km/h)} = \frac{\text{Durchmesser}}{2} \pm 3 \text{ mm}$$

Größe	Ø mm	Breite mm	Lauf- fläche mm	Mess- Felge Zoll	verwendbare Felgen		Preis** pro Decke mit Profil	Preis** pro Decke Slick	
					Formelwagen und Prototypen von bis	Tourenwagen und GT von bis			
5.50/13.60-13	600	353	282	12	12"-14"	12"-13"	*		
320/600-13	5.30/15.00-13	602	404	319	15	14"-16"	*		
330/600-13	5.50/16.00-13	610	404	319	15	14"-16"	*		
240/640-13	6.00/12.00-13	640	312	239	10	9 1/2"-11"	9 1/2"-10"	*	
275/640-13	6.00/13.50-13	635	351	274	12	12"-13"	11"-12"	*	
185/600-14	4.75/10.00-14	602	244	175	8	7 1/2"-9"	6"-8 1/2"	264,-	
215/600-14	4.75/11.30-14	602	275	203	9	9 1/2"-10 1/2"	7"-10"	*	
200/575-15	590	250	198	10	8 1/2"-11"	8"-9"		288,-	
230/575-15	590	262	222	10	9"-12"	8 1/2"-11"		290,-	
245/575-15	590	284	245	10	9 1/2"-12"	9"-11"		314,-	
265/575-15	593	308	266	11	10"-13"	10"-12"		318,-	
290/575-15	590	330	290	12	11"-14"	11"-13"		330,-	
305/575-15	590	360	316	13	11 1/2"-15"	11 1/2"-14"		342,-	
120/590-15	590	153	117	4	4"-5 1/2"	4"-5 1/2"	227,-		
160/590-15	590		160		5"-7"	5"-6"	*		
200/600-15	4.50/11.00-15	617	269	203	10	9"-11"	8"-10"		286,-

** zuzüglich Mehrwertsteuer

* Preis auf Anfrage



dyn. Radius (bei 160 km/h) = $\frac{\text{Durchmesser}}{2} \pm 3 \text{ mm}$

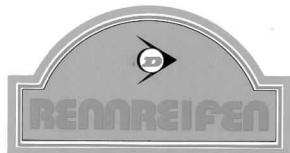
Größe	φ mm	Breite mm	Lauf- fläche mm	Mess- Felge Zoll	verwendbare Felgen		Preis** pro Decke mit Profil	Preis** pro Decke Slick	
					Formelwagen und Prototypen von bis	Tourenwagen und GT von bis			
215/600-15	4.50/11.50-15	617	297	216	11	9 1/2" - 12"	8 1/2" - 10 1/2"	264,-	292,-
230/600-15	4.30/11.50-15	617	284	229	10	9 1/2" - 12"	9" - 11"	296,-	306,-
	4.30/11.60-15	602	287	231	10	9 1/2" - 11 1/2"	9" - 11"		
260/600-15		615	328	259	12	10 1/2" - 13"	10" - 12"	298,-	312,-
265/600-15	4.30/13.00-15	610	325	264	12	10 1/2" - 13"	10" - 12"	305,-	
	4.50/13.00-15	617	328	264	12	10 1/2" - 12 1/2"	10" - 12"		
285/600-15		617	341	285	12	12" - 14"	11" - 13"		333,-
135/620-15		617	190	137	4 1/2	4 1/2" - 6"	4" - 6"	238,-	
160/620-15		617		160		5" - 7"	5" - 7"		
185/625-15	4.75/10.00-15	630	246	183	8	7 1/2" - 9"	6" - 8 1/2"	290,-	
210/625-15	4.75/11.30-15	630	287	213	9 1/2	9" - 10 1/2"	7" - 10"	*	
285/650-15	5.30/13.50-15	660	348	287	12	12" - 14"	11" - 13"	*	
	5.30/13.60-15	653	348	285	12	12" - 14"	11" - 13"		
	5.50/13.60-15	653	356	295	12	12" - 14"	11" - 13"		
320/650-15	5.30/15.00-15	648	407	323	15	14" - 16"	13" - 15"	*	
	5.50/15.00-15	648	409	330	15	14" - 16"	13" - 15"		
330/650-15	5.50/16.00-15	658	409	323	15	14" - 16"	14" - 16"		378,-
360/650-15	5.50/17.00-15	660	465	343	17	15" - 17"			397,-
240/675-15	6.00/12.00-15	678	312	241	10	9 1/2" - 11"	9 1/2" - 10"	*	

** zuzüglich Mehrwertsteuer

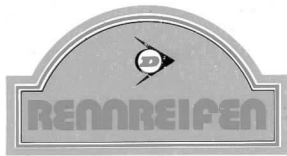
* Preis auf Anfrage



Fahrzeug	Reifen geeignet für	Zoll Felge	Gruppe 1		Gruppe 2				mögliche Felgen		
			mögliche Reifen	mind. Druck vorne atü	hinten atü	vorne	mögliche Reifen	hinten	mind. Druck vorne atü	hinten atü	vorne
Abarth 1000	Trocken					180/500-13 slick	200/500-13 slick	1.3	1.7	7	8
	Allzweck					175/550-13 CR 65	185/550-13 CR 82	1.3	1.7	6-7	7-8
	Regen					185/550-13 CR 88	185/550-13 CR 88	1.3	1.7	7	8
Alfa 1300	Trocken					225/500-13 slick	225/500-13 slick	1.6	1.5	9	9
	Trocken					200/550-13 slick	230/550-13 slick	1.6	1.5	9	9
	Allzweck					200/550-13 CR 82	230/550-13 CR 82	1.6	1.5	8-9	9
	Regen					185/550-13 CR 88	200/550-13 CR 88	1.7	1.6	7-9	8-9
Alfa 2000	Trocken					245/500-13 slick	260/500-13 slick	1.8	1.6	9	10
	Trocken					230/550-13 slick	260/550-13 slick	1.8	1.6	9	10
	Allzweck					200/550-13 CR 82	230/550-13 CR 82	1.9	1.7	9	9-10
	Regen					200/550-13 CR 88	230/550-13 CR 88	1.9	1.7	9	9-10
BMW 1602 und 2002	Trocken	5 x 13	160/500-13 slick	2.2	2.2	225/500-13 slick	245/500-13 slick	1.8	1.6	8 1/2-9	9-9 1/2
	Trocken					200/550-13 slick	230/550-13 slick	1.8	1.6	8-9	9-9 1/2
	Allzweck	5 x 13	145/530-13 CR 82	2.3	2.1	185/550-13 CR 82	200/550-13 CR 82	1.9	1.7	7-9	8-9 1/2
	Allzweck	5 x 13	5.50 L 13 R7	2.3	2.1	200/550-13 CR 82	230/550-13 CR 82	1.8	1.6	8-9	9-9 1/2
	Regen	5 x 13	145/530-13 CR 82	2.3	2.1	185/550-13 CR 88	200/550-13 CR 88	1.9	1.7	7-9	8-9 1/2
Regen	5 x 13	500 L 13 R7		2.5	2.3	200/550-13 CR 88	230/550-13 CR 88	1.8	1.6	8-9	9-9 1/2



Fahrzeug	Reifen geeignet für	Zoll Felge	Gruppe 1				Gruppe 2				mögliche Felgen	
			mögliche Reifen	mind. Druck vorne atü	mind. Druck hinten atü	mögliche Reifen vorne	mögliche Reifen hinten	mind. Druck vorne atü	mind. Druck hinten atü	vorne	hinten	
BMW 2500 bis 3000	Allzweck	6 x 14	5.50 M 14 R7	2.6	2.4	185/600-14 CR 65	185/600-14 CR 65	2.4	2.2	7-9	7-9	
	Allzweck	6 x 14	185/600-14 CR 65	2.4	2.2	215/600-14 CR 65	215/600-14 CR 65	2.2	2.0	8-10	8-10	
	Trocken					230/550-13 slick	260/550-13 slick	2.0	1.8	9-10	10-11	
	Trocken					230/550-13 CR 84	265/550-13 CR 84	2.0	1.8	9-10	10-11	
	Trocken					265/575-15 slick	305/575-15 slick	1.8	1.6	11-12	12-14	
	Allzweck					230/550-13 CR 82	265/550-13 CR 82	2.0	1.8	9-10	10-11	
	Allzweck					230/600-15 CR 82	265/600-15 CR 82	1.8	1.6	9-11	11-12	
Regen	6 x 14	5.50 M 14 R7		2.6	2.4	230/550-13 CR 88	265/550-13 CR 88	2.0	1.8	9-11	11-12	
	Regen					230/600-15 CR 88	265/600-15 CR 88	1.8	1.6	9-11	11-12	
Fiat 128	Trocken					200/500-13 slick	200/500-13 slick	1.8	1.5	8-9	8-9	
	Allzweck	4 1/2 x 134.50 M 13 R7		2.1	1.8	175/550-13 CR 65	175/550-13 CR 65	1.9	1.6	6-9	6-9	
	Allzweck	4 1/2 x 13145/540-13 CR 82		2.0	1.7	185/550-13 CR 82	185/550-13 CR 82	1.9	1.6	7-9	7-9	
	Regen	4 1/2 x 134.50 L 13 R7		2.3	2.0	185/550-13 CR 88	185/550-13 CR 88	1.8	1.5	7-9	7-9	
Ford Escort 1300 + 1600	Trocken	6 x 12	155/500-12 CR 84	2.5	2.2	200/550-13 slick	230/550-13 slick	1.7	1.6	8-9	9-10	
	Trocken	6 x 13	160/500-13 slick	2.4	2.1	225/500-13 slick	245/500-13 slick	1.6	1.5	9-10	10-11	
	Allzweck	6 x 13	145/530-13 CR 82	2.5	2.2	185/575-13 CR 65	215/575-13 CR 65	1.8	1.7	7-9	8-10	
	Allzweck					200/550-13 CR 82	230/550-13 CR 82	1.7	1.6	8-9	9-10	
	Regen	6 x 12	4.50 L 12 R7	2.5	2.2	185/550-13 CR 88	200/550-13 CR 88	1.8	1.7	7-9	8-10	
	Regen	6 x 13	4.50 L 13 R7	2.4	2.1	200/550-13 CR 88	230/550-13 CR 88	1.7	1.6	8-9	9-10	



Gruppe 1

Gruppe 2

Fahrzeug	Reifen geeignet für	Felge Zoll	mögliche Reifen		mind. Druck		mögliche Reifen		mind. Druck		mögliche Felgen					
			vorne	hinten	vorne	hinten	atü	atü	vorne	hinten	atü	atü	vorne	hinten		
Mercedes alle Typen	Trocken Allzweck Regen						260/600-15 slick	285/600-15 slick	nur auf Anfrage			10-11	12-13			
							265/600-15 CR 82	265/600-15 CR 82				10-11	12-13			
							260/600-15 CR 88	260/600-15 CR 88				10-11	12-13			
Mini Cooper	Trocken Trocken Trocken Allzweck						160/490-10 slick	160/490-10 slick				6	6			
							180/500-13 slick	160/550-13 slick				2.5	2.2	7	6	
							155/500-12 CR 84	155/500-12 CR 84				2.3	2.2	6-7 1/2	6-7 1/2	
							500 L 10 CR 65	500 L 10 CR 65				3.2	2.7	4 1/2-7	4 1/2 7	
		5.00 L 10 R7	3.0	2.5												
Opel Kadett	Trocken						200/550-13 slick	200/550-13 slick				8-9	8-10			
Opel Manta	Trocken						230/550-13 slick	230/550-13 slick				9-10	9-11			
Opel Ascona und GT	Trocken Allzweck Allzweck Allzweck Regen Regen						225/500-13 slick	245/500-13 slick				9-10	9-11			
							5 x 13 4.50 M 13 R7	175/550-13 CR 65				185/575-13 CR 65	1.7	1.5	9-10	9-11
							5 x 13 5.50 L 13 R7	185/575-13 CR 65				185/575-13 CR 65	2.0	1.9	6-8	7-10
							5 x 13 145/540-13 CR 82	200/550-13 CR 82				230/550-13 CR 82	1.9	1.8	7-9	8-10
							5 x 13 5.00 L 13 R7	185/550-13 CR 88				185/550-13 CR 88	1.8	1.5	8-9	9-11
			2.4	2.1												
			2.5	2.2												
							230/550-13 CR 88	230/550-13 CR 88				9-10	9-11			
Opel Commodore	Trocken Trocken Allzweck Allzweck Allzweck Allzweck Regen						230/550-13 CR 84	265/550-13 CR 84				9-10	10-12			
								230/550-13 slick				260/550-13 slick	2.0	1.8	9-10	10-12
							5 1/2 x 14 5.50 M 14 R7	185/600-14 CR 65				185/600-14 CR 65	2.5	2.2	7-9	7-9
								215/600-14 CR 65				215/600-14 CR 65	2.3	2.1	8-10	8-10
								215/575-13 CR 65				215/575-13 CR 65	2.1	1.9	8-10	8-10
								230/550-13 CR 82				265/550-13 CR 82	2.2	2.0	8-10	8-10
							5 1/2 x 14 5.50 L 14	230/550-13 CR 82				265/550-13 CR 82	2.0	1.8	9-10	10-12
			2.8	2.5												
							230/550-13 CR 88	265/550-13 CR 88				9-10	10-12			


Gruppe 3
Gruppe 4

Fahrzeug	Reifen geeignet für	Zoll Felge	Gruppe 3		Gruppe 4		mind. Druck		mögliche Felgen	
			mögliche Reifen	mind. Druck vorne atü	hinten atü	mögliche Reifen	mind. Druck vorne atü	hinten atü	vorne	hinten
Porsche 911 914	Trocken			230/575-15 slick	265/575-15 slick	1.6	1.8	8-9	11	
	Trocken			245/575-15 slick	290/575-15 slick	1.5	1.7	9	11	
	Allzweck			230/575-15 D1	265/575-15 D1	1.6	1.8	8-9	11	
	Allzweck			185/625-15 CR 65	210/625-15 CR 65	1.7	2.0	7-9	8-11	
	Allzweck			230/600-15 CR 82	265/600-15 CR 82	1.5	1.8	9	11	
	Regen			500 M 15 R7	185/625-15 R7	1.8	2.1	6-8	7-9	
	Regen			230/600-15 CR 88	260/600-15 CR 88	1.5	1.8	9	11	
Renault	Allzweck			145/540-13 CR 82	185/550-13 CR 82	1.4	1.9	5-7	7-9	
Alpine	Allzweck			175/550-13 CR 65	215/575-13 CR 65	1.2	1.8	6-8	8-9	
1300 + 1500	Allzweck			185/550-13 CR 82	230/550-13 CR 82	1.2	1.8	7-8	9-10	
	Regen			185/550-13 CR 88	230/550-13 CR 88	1.2	1.8	7-8	9-10	
Formel V 1300	Allzweck			120/590-15 CR 82	135/620-15 CR 82	1.3	1.6	4-5	4 ¹ / ₂ -6	
Formel Super Vau	Trocken			160/500-13 slick	200/550-13 slick	1.4	1.5	6	8	
	Allzweck			145/540-13 CR 82	185/550-13 CR 82	1.4	1.5	6	8	
	Regen			145/540-13 zick-zack	185/550-13 CR 88	1.4	1.5	6	8	
Formel III	Trocken			160/500-13 slick	200/550-13 slick	1.1	1.3	7-8 ¹ / ₂	10	
	Allzweck			185/550-13 CR 82	200/550-13 CR 82	1.0	1.3	7-8 ¹ / ₂	10	
	Regen			185/550-13 CR 88	200/550-13 CR 88	1.0	1.3	7-8 ¹ / ₂	10	
Prototypen 1600-2000	Trocken			200/550-13 slick	280/600-13 slick	1.1	1.3	8-10	12-14	
	Trocken			200/500-13 slick	260/550-13 slick	1.2	1.4	8-9	11-13	
	Trocken			225/500-13 slick	285/550-13 slick	1.1	1.3	9-10	12-14	
	Allzweck			185/550-13 CR 82	250/600-13 CR 82	1.2	1.5	7-9	10-12	
	Regen			185/550-13 CR 88	265/550-13 CR 88	1.2	1.4	7-9	11-13	
	Regen			200/550-13 CR 88	285/600-13 CR 88	1.1	1.3	9-10	12-14	

Lieferungen

von Renn- und Rallyereifen erfolgen zu unseren Geschäftsbedingungen generell von Abteilung Renndienst Hanau, per Nachnahme oder vom Servicefahrzeug an der Strecke gegen bar, zu unseren Sonderpreisen.

Ausnahmen bilden nur Lieferungen von Reifen für Läufe zur:

- Europameisterschaft für Tourenwagen
- GT-Europapokal
- Europa-Rallyemeisterschaft (Rennreifen)
- Formel -V, Super -V

Hier können wir nach Eingang einer schriftlichen Bestellung einen Sportrabatt von 25 Prozent einräumen.

Ferner gewähren wir Teilnehmern an der Europa-Rallyemeisterschaft und der Deutschen Rallyemeisterschaft, nach schriftlichem Antrag, 40 Prozent Sportrabatt auf Gürtelreifen.

Prämien / Rabatte

Ausschließlich für Fahrer, die während der Saison exklusiv DUNLOP fahren. — Gutschriften bzw. Neulieferungen erteilen wir bei folgenden Erfolgen:

- | | | | |
|--|---|---|--|
| 1. a) Deutsche Rennsportmeisterschaft
Deutscher Rundstreckenpokal
Deutscher Bergpokal
Deutsche Rallyemeisterschaft
Europabergmeisterschaft
Europameisterschaft Formel-V
ONS-Pokal Formel-V 1300
ONS-Pokal Formel-V 1600 | } | pro
Meister-
schaft
kosten-
los | 1. 3 Satz Reifen
2. 2 Satz Reifen
3. 1 Satz Reifen
4. 1 Satz Reifen
5. 1 Satz Reifen |
| b) Sieger im ONS-Slalompokal
Sieger im ONS-Auto-Cross-Pokal | | | 1 Satz Reifen
1 Satz Reifen |
| c) Außerdem räumen wir nachträglich pro Divisionssieg bei der Deutschen Rennsportmeisterschaft 40 Prozent Sportrabatt auf einen Satz Rennreifen ein. | | | |
| 2. Tourenwagen-Europameisterschaft
GT-Europapokal
Rallye-Europameisterschaft | } | Gesamt-
klassement
pro Verant.
kostenlos | 1. 2 Satz Reifen
2. 1 Satz Reifen
3. 1 Satz Reifen |
| | | Klassensieg
bei mind.
6 Startern | 1 Satz Reifen |
| | | (nicht im Gesamtklassement
plaziert) | |

Anträge auf Prämienverrechnung erhalten Sie von unserem Renndienst auf Wunsch zugestellt.

Wir bitten Sie zur Kenntnis zu nehmen, daß Rückvergütungs- und Prämienansprüche bis spätestens 6 Wochen nach Ihrem Erfolg bei uns in Hanau eingereicht werden müssen.

DUNLOP-RENNDIENST

Zu diesen Veranstaltungen bringen wir Ihnen gerne die notwendige Bereifung mit und führen eine fachgerechte Montage kostenlos durch. Einzige Bedingung hierfür ist Ihre rechtzeitige Bestellung in Hanau.



GEPLANTE EINSÄTZE '73

Wir werden versuchen, noch weitere Veranstaltungen in unser Serviceprogramm aufzunehmen. Auch bei allen Läufen zur Tourenwagen-Europameisterschaft stehen wir Ihnen an der Strecke zur Verfügung.

19.-27. 1.	Rallye Monte Carlo	Nürburgring	8. 7.	Großer Preis der Tourenwagen	Nürburgring
1. 4.	Int. ADAC 300-km-Rennen	Nürburgring	5. 8.	Großer Preis von Deutschland	Nürburgring
29. 4.	Int. ADAC Eifel-Rennen	Sembach	19. 8.	Int. ADAC-Hessenpreis	Kassel-Calden
6. 5.	Int. ADAC/ISCC Flugplatz-Rennen	Nürburgring	26. 8.	Int. AvD/WAC Preis der Nationen	Hockenheim
27. 5.	Int. ADAC 1000-km-Rennen	Nürburgring	2. 9.	AvD-Rheinland-Pfalz-Preis	Nürburgring
24. 6.	24-Stunden-Rennen	Mainz-Finthen	9. 9.	Int. ADAC-Norisring-Trophäe	Nürnberg
1. 7.	Int. AvD/HMSC Flugplatz-Rennen				



DUNLOP

...das Programm

Neben unseren seit Jahren im Rallyesport erfolgreichen SP 57 und SP 58
Unser Renndienst liefert zu-

RALLYE

SP Super



Für Rallyes mit vorwiegend befestigter Straße, der Allroundreifen für den Privatfahrer!

SP 44



Für gemischte Straßenverhältnisse, auf der Basis des SP M+S des 8fachen „Monte Carlo-Siegers“ (mit verstärkter Seitenwand).

Snow 564



Monte Carlo-bewährte Schnee- und Eisreifen zu

LOP SP

für den Erfolg.

M + S, hält der Fachhandel auch unsere neuen Stahlgürtelreifen bereit.
sätzlich folgende Spezialreifen

-REIFEN

Snow 565



Aufnahme bis 500 Spikes.

SP MS „Schotter“

Typ S

Typ R

Typ M



Der Reifen für Rallyes abseits von Straßen mit dennoch guten Eigenschaften auf Asphalt. Verstärkte Seitenwand. Nimmt bis 600 Spikes auf.

**Das ist unser spezieller
Auto-Cross-Reifen
Profil 904**



Abmessungen und Preise

Größe	Profil	∅ mm	Breite mm	Lauffl. Breite mm	Felge Zoll	Preis pro Decke ohne Spikes DM ohne MwSt.
Radialreifen						
175 SR 12	SP 44	549	180	147	4 1/2-6	139,-
175 SR 13	MS Schotter R	610	180	145	4 1/2-6	141,-
175/70 SR 13	SP 44	580	186	150	5-6	143,-
185/70 SR 13	Snow 564	592	196	153	5-7	104,50
195/70 SR 13	SP 44	615	196	163	5 1/2-7	149,-
195/70 SR 13	MS Schotter M	610	196	165	5-7	170,-
205/60 SR 13	SP 44	580	208	170	6-8	155,-
205/60 HR 13	SP Rallye Super	565	193	145	5 1/2-7	206,-
225/60 HR 13	SP Rallye Super	565	211	160	7-8	222,-
165 SR 15 SP	Rallye Snow 565	646	177	126	4 1/2-6	118,-
185/70 SR 15	Snow 564 565	640	198	150	5-7	126,50
165 SR 15	MS Schotter S					
185/70 SR 15	MS Schotter R	in Vorbereitung				
215/60 SR 15	MS Schotter M					
Diagonalreifen						
5.60-13	MS Schotter S	599	170	107	4 1/2-6	131,-
6.00-13 TL	Snow 564	604	160	125	4 1/2-6	101,50
6.00-15 TL	Snow 564	650	168	125	4 1/2-6	111,-

Für Teilnehmer an der Deutschen und Europäischen Rallyemeisterschaft, auf schriftlichen Antrag 40 Prozent Sportrabatt.

Autocross Größen: 23 x 8.50-12 TL 6 PR DM 131,-
27 x 8.50-15 TL 6 PR DM 166,-



DUNLOP Rennreifen-Rallyereifen

Ich bestelle bei Ihnen per Frachtgut/Expresß unfrei:

Größe(n): _____

Profil: _____ Mischung: _____ Decken/Schläuche: _____

Voraussichtliche Veranstaltungen: _____

Lizenz-/Ausweis-Nummer: _____

Wagentyp: _____ Felgen: _____

Ort: _____ Datum: _____

Unterschrift



DUNLOP Rennreifen-Rallyereifen

Ich bestelle bei Ihnen per Frachtgut/Expresß unfrei:

Größe(n): _____

Profil: _____ Mischung: _____ Decken/Schläuche: _____

Voraussichtliche Veranstaltungen: _____

Lizenz-/Ausweis-Nummer: _____

Wagentyp: _____ Felgen: _____

Ort: _____ Datum: _____

Unterschrift

Absender:

Postkarte

DUNLOP AG
Abt. Renndienst

6450 HANAU
Postfach 129

Absender:

Postkarte

DUNLOP AG
Abt. Renndienst

6450 HANAU
Postfach 129

DUNLOP-RENNDIENST

1973

Wir stehen Ihnen jederzeit zur Verfügung

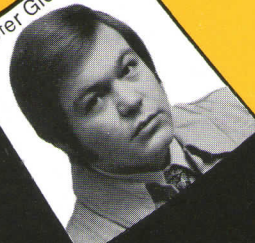
Gerhard Olschewski



Peter Prywer



Dieter Glotzbach



Gerhard Weber



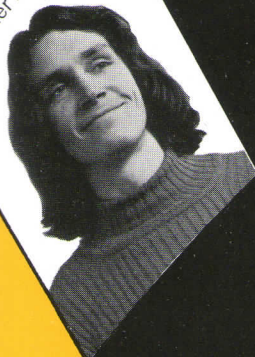
Doris Thümen



Gerd Knospe



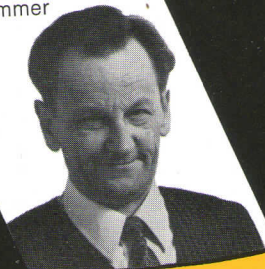
ainer Heyne



Edith Kreis



Willi Sommer



DUNLOP AG · Abt. Renndienst 6450 Hanau/Main · Postfach 129
Telefon 06181 / 36 16 24 · 36 18 03 Telex 04-184 701/5



DUNLOP AG · Abt. Renndienst 6450 Hanau/Main · Postfach 129 Telefon 06181 / 36 16 24 · 36 18 03 Telex 04-184 701/5

im April 73

Nr. 1

Lieber Sportfahrer,

mit diesem Inf. Blatt wollen wir Sie in Zukunft noch besser und schneller über aktuelles auf dem Gebiet Rallye- und Rennreifen informieren. Als Basisinformation halten wir natürlich nach wie vor unsere Broschüre zur Verfügung; mit den "DUNLOP-Renndienst-Informationen" wollen wir Sie kurzfristig über techn. Details, Neuentwicklungen, Liefermöglichkeiten usw. informieren.

Heutiges Thema:

Renn- und Rallyereifenbroschüre 1973

Die Ihnen aus den letzten Jahren bekannte Broschüre erscheint für 73 nicht nur in neuer "Karosserie", auch im Inhalt gibt es eine Menge neuer Informationen.

Die konsequente Entwicklungsarbeit die wir im Tourenwagen-, GT- und Rallyesport leisten, führt zu neuen Größen und Ausführungen, vor allem aber immer besseren Mischungen.

Unsere lange Zusammenarbeit mit BMW, Ford, Porsche, Opel und zahlreichen Tunern gewährleistet, daß techn. Empfehlungen aus der Praxis kommen; unsere Vorschläge basieren auf Erfahrungen die in Fahrversuchen und bei Rennen gewonnen wurden!

Die Vielzahl der möglichen Laufflächenmischungen - Ergebnis ständiger Weiterentwicklung - braucht Sie nicht zu verwirren. Wir haben uns bemüht die Charakteristik jeder Mischung kurz zu erläutern. Die Mischungsnummern stehen nach wie vor in der Flanke des Reifens, sodaß Sie weder "die Katze im Sack kaufen" müssen, noch im Einsatz gefährlichen Verwechslungen ausgesetzt sind.

Auch hinsichtlich der Preise und Konditionen spielen wir mit offenen Karten. Sehen Sie sich bitte in Ruhe unsere Nettopreise an und Sie werden zugeben, daß wir für den erfolgreichsten Reifen im Tourenwagen- und GT-Sport keine unangemessenen Preise verlangen.

Selbstverständlich steht Ihnen das Team vom DUNLOP-Renndienst für weitere Fragen und zur persönlichen Beratung zur Verfügung.

Schreiben Sie oder rufen Sie an!

Herzliche Grüße und Hals und Beinbruch für die angelaufene Saison.

Ihr DUNLOP-Renndienst

Bezug der Renn- und Rallyereifenbroschüre von DUNLOP AG, Abt. Renndienst
6450 Hanau/M., Postfach 129 und vom Dunlop Servicewagen an der Rennstrecke.

Mai 1973

Interessant für Sie!

Da sich unser Rennreifensortiment konstant erweitert, haben wir uns dazu entschlossen, verschiedene Ausführungen zu Netto-Sonderpreisen anzubieten, um damit vor allem "Neulingen" im Motorsport die Gelegenheit zu geben, ihren ersten Satz Rennreifen äußerst günstig zu erwerben.

Alle nachfolgend aufgeführte Rennreifen sind ab Lager lieferbar, solange Vorrat reicht!

Größe:	Preise ausschl. MWST.	u.a. einzusetzen auf!
5.50 L - 13 R7 184	DM 120,--	BMW, Kadett
5.50 L - 13 R7 970	DM 110,--	BMW, Kadett
5.00 L - 15 R7 184	DM 100,--	VW, Karmann Ghia, Renault-G.
5.00 L - 15 R7 970	DM 100,--	VW, Karmann Ghia, Renault-G.
5.00 L - 15 R7 342	DM 100,--	VW, Karmann Ghia, Renault-G.
5.50 L - 15 R7 184	DM 100,--	Porsche, VW
5.50 L - 15 R7 970	DM 100,--	Porsche, VW
5.25 M - 13 R7 184	DM 120,--	BMW, Opel
230/550 - 13 CR 84 970	DM 140,--	BMW, Ford, Opel
230/550 - 13 CR 88 226	DM 150,--	BMW, Ford, Opel
230/550 - 13 CR 88 970	DM 150,--	BMW, Ford, Opel
230/550 - 13 CR 82 184	DM 150,--	BMW, Ford, Opel
230/550 - 13 CR 82 970	DM 150,--	BMW, Ford, Opel
230/550 - 13 CR 82 342	DM 150,--	BMW, Ford, Opel
265/550 - 13 CR 84 970	DM 150,--	BMW, Ford, Opel
265/550 - 13 CR 84 350	DM 160,--	BMW, Ford, Opel
180/560 - 13 CR 82 356	DM 160,--	Super Vau
185/575 - 13 CR 65 350	DM 160,--	BMW, Kadett, Ascona
215/575 - 13 CR 65 350	DM 130,--	BMW, Ford, Opel
250/600 - 13 CR 82 350	DM 120,--	Commodore, BMW Coupè, Capri
285/600 - 13 CR 82 970	DM 120,--	Sportwagen, Prototypen
285/600 - 13 CR 82 350	DM 120,--	Sportwagen, Prototypen
285/600 - 13 CR 82 356	DM 130,--	Sportwagen, Prototypen
240/640 - 13 CR 65 184	DM 100,--	Sportwagen, Prototypen
240/640 - 13 CR 65 970	DM 110,--	Sportwagen, Prototypen
240/640 - 13 CR 65 226	DM 110,--	Sportwagen, Prototypen
275/640 - 13 CR 65 970	DM 110,--	Sportwagen, Prototypen
215/600 - 14 CR 65 184	DM 110,--	Sportwagen, Prototypen
230/600 - 15 CR 82 184	DM 150,--	Camaro, Mustang, Corvette
230/600 - 15 CR 82 226	DM 110,--	Camaro, Mustang, Corvette
210/625 - 15 CR 82 184	DM 150,--	Camaro, Mustang, Corvette
285/650 - 15 CR 82 184	DM 120,--	Camaro, Mustang, Corvette
285/650 - 15 CR 82 970	DM 140,--	Camaro, Mustang, Corvette
320/650 - 15 CR 82 184	DM 130,--	Camaro, Mustang, Corvette
320/650 - 15 CR 82 970	DM 140,--	Camaro, Mustang, Corvette
320/650 - 15 CR 88 226	DM 130,--	Camaro, Mustang, Corvette
240/675 - 15 CR 65 184	DM 110,--	Camaro, Mustang, Corvette
240/675 - 15 CR 65 970	DM 120,--	Camaro, Mustang, Corvette

Nicht im Prämien- und Rabattsystem eingeschlossen.

Diese Liste bringen wir ca. 1/4jährlich auf den neuesten Stand und senden sie Ihnen nach Anforderung zu.